

MPS 530 Sibir Snow VAN M+S

Produktová
prezentace



Silná v zimě





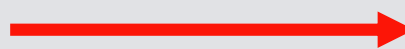
Následovník MPS 520 Nordicca VAN M+S

MARKETING

Tradice v zimě, široký sortiment výrobků, nehrotovatelná verze



**MPS520 Nordicca
VAN M+S**



MPS530 Sibir Snow VAN
Skutečná zimní Van
pneu, nečekaně dobrá
trakce a bezpečnost



Zimní Van pneumatiky Matador

MARKETING

1993

První Van pneu od Matadoru pro 14 a 15" kola

MP 500



2000

Zimní Van pneu pro 14 do 16" kola

MPS 510 VAN M+S



2004

Další generace zimních Van pneu, v sortimentu 14 až 16"

MPS 520 Nordicca Van M+S



2013

Nová generace zimních pneu pro lehké užitkové vozy, široký sortiment - 14 až 16"

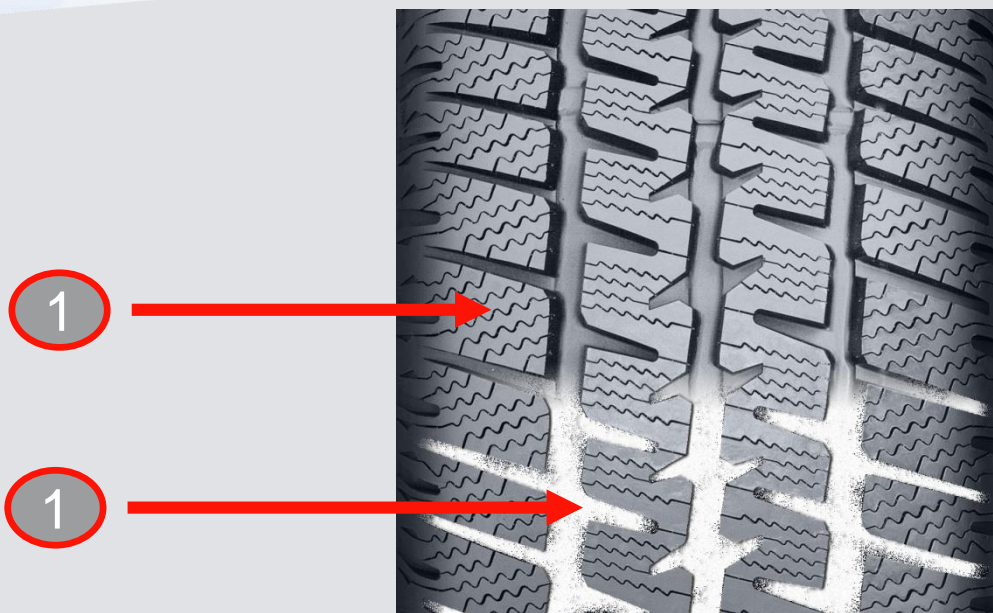
MPS 530 Sibir Snow VAN M+S





Technické přínosy – Trakce na sněhu

TECHNOLOGIE



Technické řešení

- Sínusové lamely s velkým množstvím adhezních hran
- Optimalizace absorpce sněhu (sněhové kapsy)

Vliv

- Velmi efektivní adhezní hrany, uzavření sněhu v dezénu
- Výborná trakce na sněhu

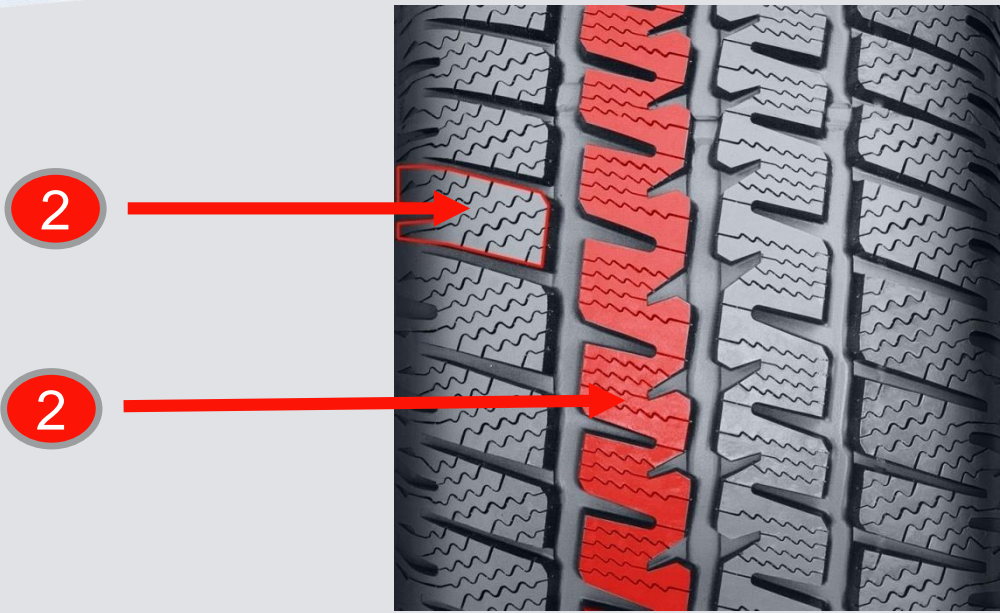
Přínos pro zákazníka

- Zlepšená trakce a brzdný výkon na sněhu
- Výborný záběr a stabilita jízdy na sněhu



Technické přínosy – Stabilita jízdy

TECHNOLOGIE



Tech.řešení

- Kompaktní ramenní bloky
- Dva středové, tuhé dezénové pásy

Vliv

- Excelentní stabilita v zatáčce
- Výborné držení přímého směru

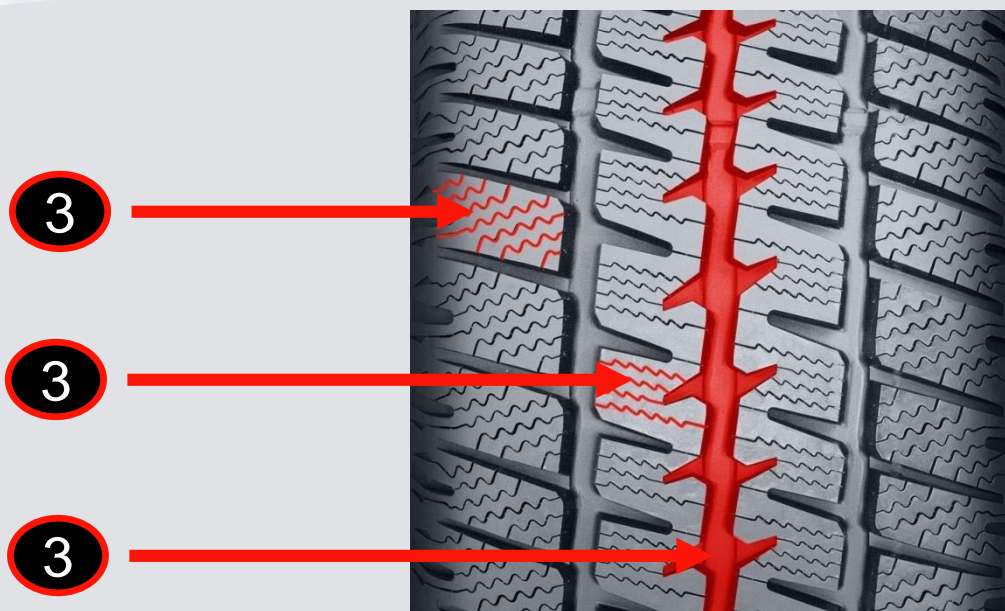
Přínos pro zákazníka

- Bezpečná jízda v zatáčce
- Výborná stabilita jízdy



Technické přínosy – Brzdný výkon

TECHNOLOGIE



Tech.řešení

- Vysoká hustota lamel v ramenních a středových blocích
- Široká středová obvodová drážka

Vliv

- Optimální orientace adhezních hran
- Rychlý odvod vody z kontaktní plochy

Přínos pro zákazníka

- Výborný brzdný výkon na sněhu
- Odolnost vůči aquaplaningu a velmi dobrý odvod rozbředlého sněhu



Technické přínosy – Souhrn

TECHNOLOGIE

Tech.řešení

- Sínusové lamely s velkým množstvím adhezních hran
- Optimalizace absorpce sněhu (sněhové kapsy)

- Kompaktní ramenní bloky

- Dva středové, tuhé dezénové pásy

- Vysoká hustota lamel v ramenních a středových blocích

- Široká středová obvodová drážka

Vliv

- Velmi efektivní adhezní hrany, uzavření sněhu v dezénu
- Výborná trakce na sněhu

- Excelentní stabilita v zatáčce

- Výborné držení přímého směru

- Optimální orientace adhezních hran

- Rychlý odvod vody z kontaktní plochy

Přínos pro zákazníka

- Zlepšená trakce a brzdný výkon na sněhu
- Výborný záběr a stabilita jízdy na sněhu

- Bezpečná jízda v zatáčce

- Výborná stabilita jízdy

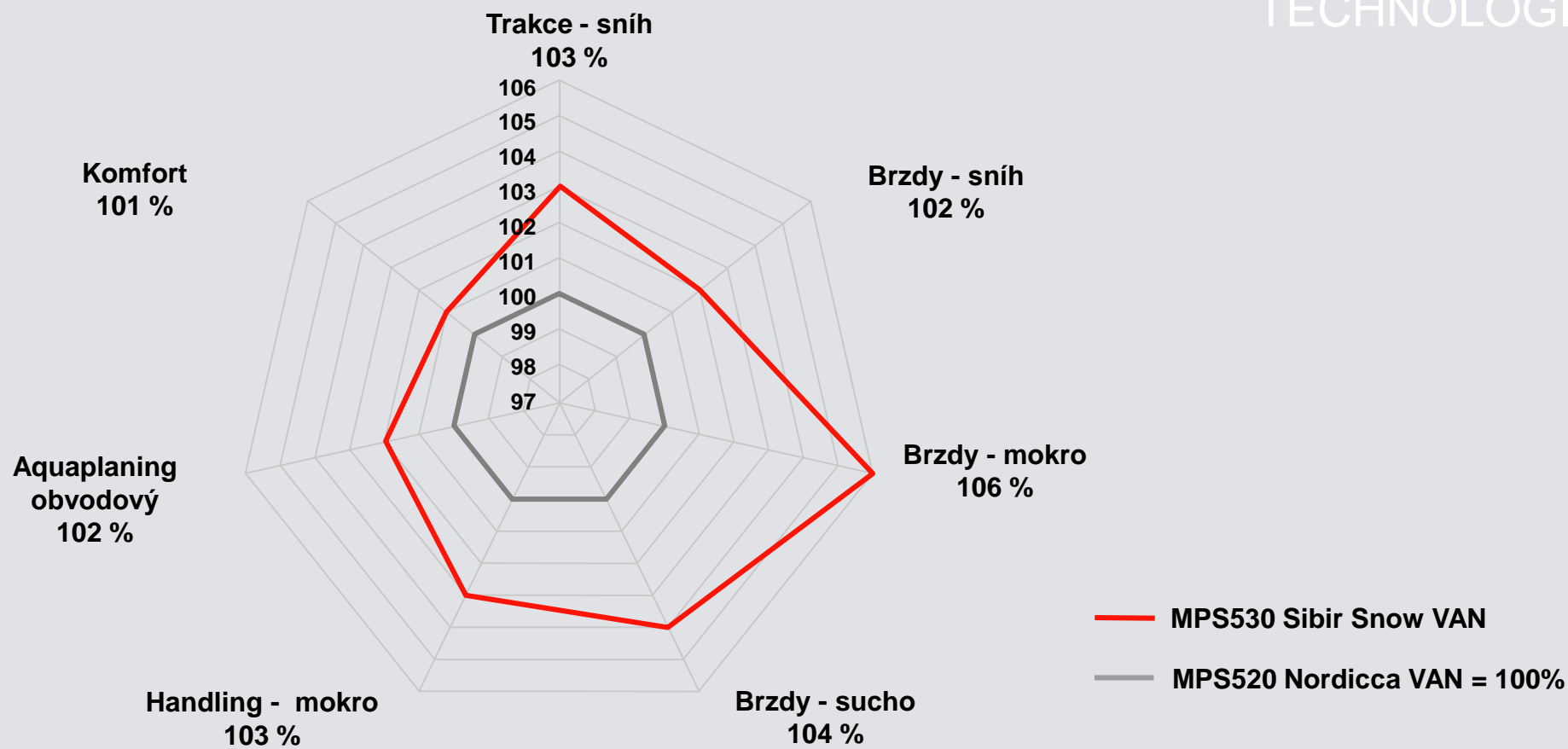
- Výborný brzdný výkon na sněhu

- Odolnost vůči aquaplaningu a velmi dobrý odvod rozbředlého sněhu



Porovnání výkonu

TECHNOLOGIE



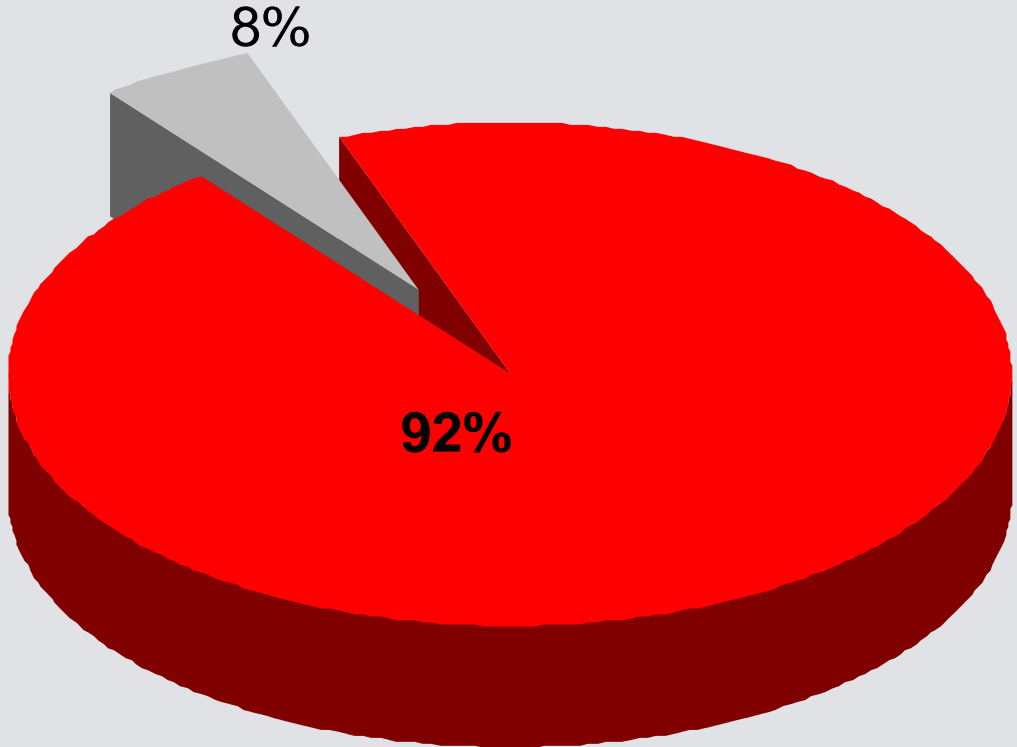


MPS 530 Sibir Snow VAN M+S

Uvedení na trh

Zimní Van pneumatika od Matadoru MPS 530 pokrývá při uvedení 92% z celkového Evropského trhu.

Všechny rozměry budou dostupné od května 2013.





Sortiment pneu MPS 530 Sibir Snow VAN M+S

Cílová skupina vozidel



14"			15"			16"					
165/70 R 14 C	89/87 R	TL	195/70 R 15 C	104/102 R	TL	195/75 R 16 C	107/105 R	TL	205/65 R 16 C	107/105 T (103 T)	TL
175/65 R 14 C	90/88 T	TL	205/70 R 15 C	106/104 R	TL	205/75 R 16 C	110/108 R	TL	215/65 R 16 C	109/107 R (106 T)	TL
185 R 14 C	102/100 Q	TL	215/70 R 15 C	109/107 R	TL	215/75 R 16 C	116/114 N	TL	225/65 R 16 C	112/110 R	TL
195 R 14 C	106/104 R	TL	225/70 R 15 C	112/110 R	TL	225/75 R 16 C	121/120 R	TL	195/60 R 16 C	99/97 T	TL
			205/65 R 15 C	102/100 T	TL	195/65 R 16 C	104/102 T (100 T)	TL	235/65 R 16 C	115/113 R	TL



Popis bočnice pneu MPS 530 Sibir Snow VAN M+S



Pneu MPS530 Sibir Snow Van nese symbol **Sněhové vločky v horách** a logo **M+S**.

- Symbol sněhové vločky ukazuje na velmi vysoké trakční vlastnosti na sněhu.
- Symbol sněhové vločky naznačuje, že pneu je „vhodná pro provoz v zimních podmínkách“.



Přípona

Snow – nehrotovaná zimní pneumatika od Matadoru

Strong in winter

Produktová
prezentace



Šťastnou cestu!

